

# Mietangebot

in einem attraktiven Altbau nach einer Vollmodernisierung im Stadtteil

## Berlin - Pankow, Schönholzer Str. 9 charmante 1 - 3 Zimmer - Wohnungen günstig gelegene Gewerberäume teilweise mit Loggia oder Balkon

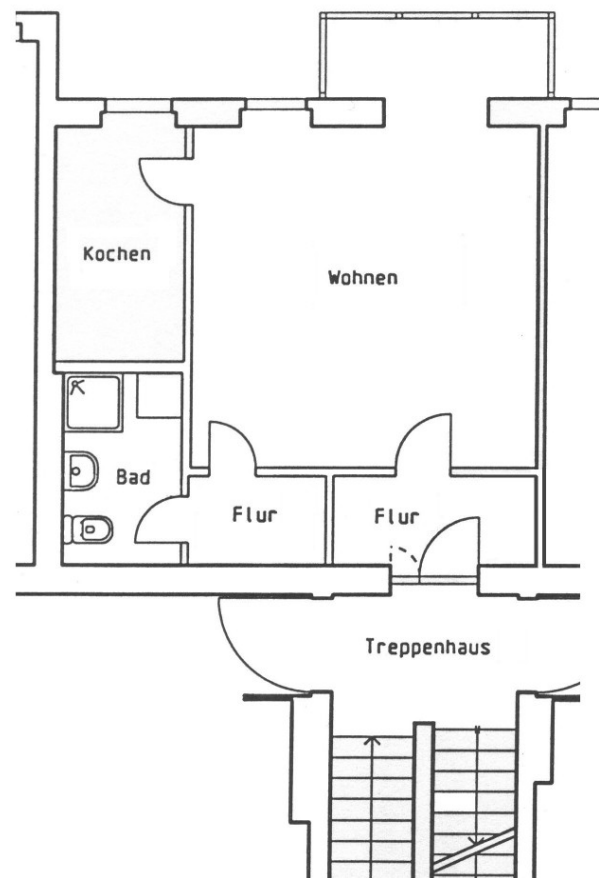
Lage:

Das Grundstück „Schönholzer Str. 9“ liegt verkehrsgünstig nahe dem Rathaus Pankow mit vielen Einkaufsmöglichkeiten. In nur wenigen Gehminuten erreicht man den Bürgerpark.

Das Haus wurde kürzlich aufwendig modernisiert. Neue Fassaden mit Stuck sowie ein umgestalteter Hof- und Gartenbereich vervollständigen das Außenbild.

Ausstattung allgemein:

- Zentralheizung in allen Räumen
- Holzdielen- oder Parkettfußboden
- Bad gefliest mit Dusche inkl. Abtrennung, Spiegel, Handtuchhalter, Einhebelmischer ...
- Einbauküche mit Herd, Backofen, Dunstabzug, Kühlschrank, Oberschränken, Arbeitsplatte und Spüle, teilw. Spülmaschine
- Waschmaschinen- und Wäschetrockneranschluß im Bad
- neuer Stuck im Flur und Zimmern
- Deckeneinbaustrahler in Bad, Flur und Küche
- Türsprechanlage, Kabel-TV
- moderne Kunststoffenster



### Speziell Gewerbe Nr. 04, VH 1. OG Mitte:

Größe: ca. 39,8 m<sup>2</sup>  
Räume: 1 Zimmer, Küche, Bad  
Bezug: kurzfristig  
Kautiön: drei Bruttowarmmieten  
Provision: gemäß Maklervereinbarung  
Besichtigung: kurzfristig nach tel. Absprache

Miete:

	Fläche ca.	Kosten je m <sup>2</sup> ca.	Summe
Nettokaltmiete anfänglich	39,8	6,78 €	270,00 €
Betriebskostenvorauszahlung nach §27 der 2. BV ca.	39,8	1,01 €	40,00 €
Heizkostenvorauszahlungen nach §27 der 2. BV ca.	39,8	0,75 €	30,00 €
zzgl. ges. MwSt. z.Zt. 16%			54,40 €
<b>Gesamtbetrag ca.</b>			<b>394,40 €</b>

Alle Angaben wurden mit großer Sorgfalt zusammengestellt. Ein Irrtum ist aber leider immer möglich. Vor allem können sich während der Bauphase noch Änderungen im Grundriß ergeben. Deshalb sind alle Angaben ohne Gewähr. Bitte überzeugen Sie sich aber selbst bei einer Besichtigung von den Gegebenheiten.

Oliver Laube, Hausverwaltungen - Immobilien, Kurfürstendamm 45, 10719 Berlin, Tel 030/812950-50, Fax -51